

Maire du 10^{ème}, Paris
25 juin 2009



Journée nationale Prison

Représentations, pertinence et
faisabilité dans le contexte des
prisons françaises

Maire du 10^{ème}, Paris
25 juin 2009



**Programmes d'échange de
seringues en prison**

L'expérience suisse

Dr Joachim Nelles - Suisse

Plan

- **Politique sur la drogue en Suisse**
- **Mesures de réduction des risques (RDR) de transmission du VIH et des hépatites en Suisse**
- **Le principe d'équivalence**
- **Le premier projet pilote à la prison de Hindelbank**
- **Effets des projets de RDR**
- **La situation actuelle de la RDR dans les prisons suisses**
- **Recommandations**

Les objectifs de la politique sur la drogue en Suisse

Prohibition

Prévention

Thérapie

Réduction des risques

Les mesures de RDR dans la population générale

- **Campagnes publiques**
- **Counselling psycho-social**
- **Distribution de préservatifs et de seringues**
- **Programmes de substitution**

Le principe d'équivalence

«Les mesures de réduction des risques telles qu'elles sont mises à disposition de la population générale devraient également être introduites en prison »

OMS, Conseil d'Europe

Contexte :

- La prévalence du VIH/sida et des hépatites est beaucoup plus élevée en prison qu'à l'extérieur, elle est également beaucoup plus élevée chez les usagers de drogues
- Parmi les prisonniers, les usagers de drogue sont surreprésentés
- Des comportements favorisant la transmission des infections (usage de drogues, partage de matériel d'injection, relations sexuelles non protégées) ont lieu en prison
- Il est prouvé que des cas de transmission de maladies infectieuses ont lieu en prison
- Du fait de la circulation constante entre la prison et l'extérieur, ces risques concernent la population toute entière

Mise en place du premier projet pilote à Hindelbank

- **1991** **15 cas d'overdose et de réanimations**
- **1991** **Premier contacts avec les autorités**
- **1992** **25 overdoses et réanimations, 2 morts**
45% des prisonniers sont usagers de drogue
Taux élevé de partage de matériel d'injection
- **24 08 1992** **Mandat pour développer un projet de RDR**
- **31 01 1993** **Présentation du projet pilote (début prévu pour le mois d'août 1993)**
- **01 05 1994** **Contrat et autorisation pour initier le projet**
- **19 05 1994** **Pré-évaluation**
- **13 06 1994** **Installation des automates distributeurs de seringues**

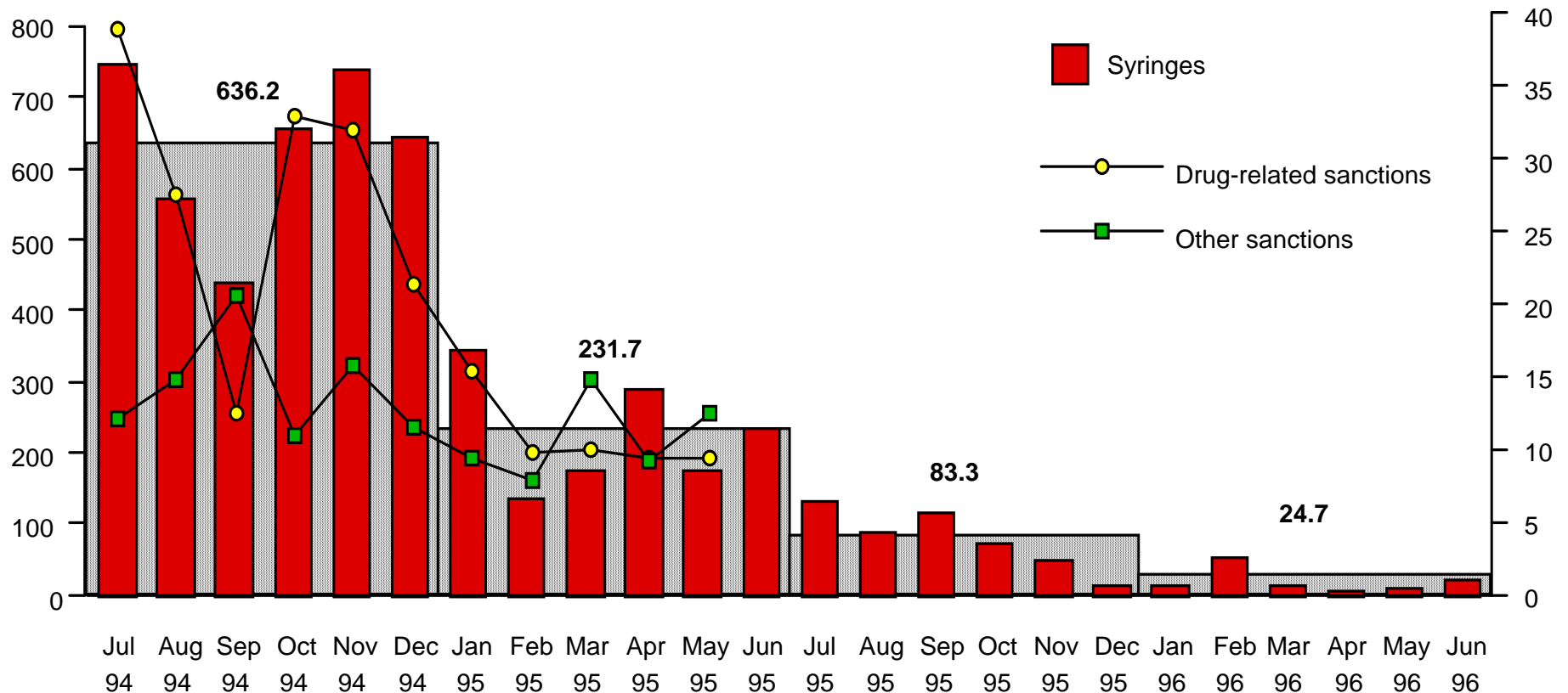
Résultats (1)

Est-ce que les PES

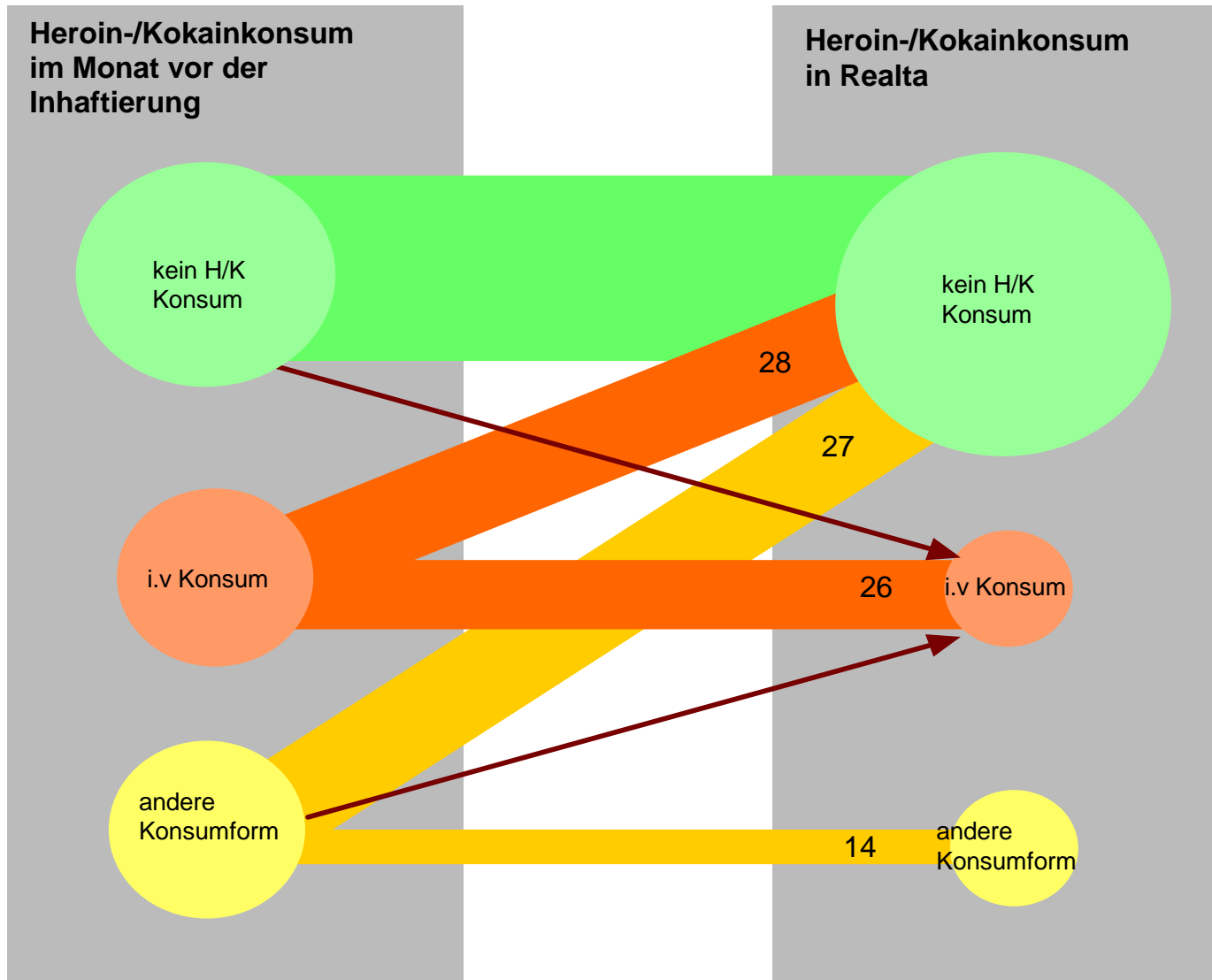
- **Augmentent la consommation de drogues ? NON**
- **Encouragent l'injection? NON**
- **Augmentent les risques liés à l'utilisation ? NON**
- **Conduit à une destruction non optimale des seringues usagées ? NON**
- **Changent la proportion de partage de matériel d'injection? OUI**

Résultats (2)

Comparaison sanctions / échange de seringues, prison de Hindelbank 1994 - 1996

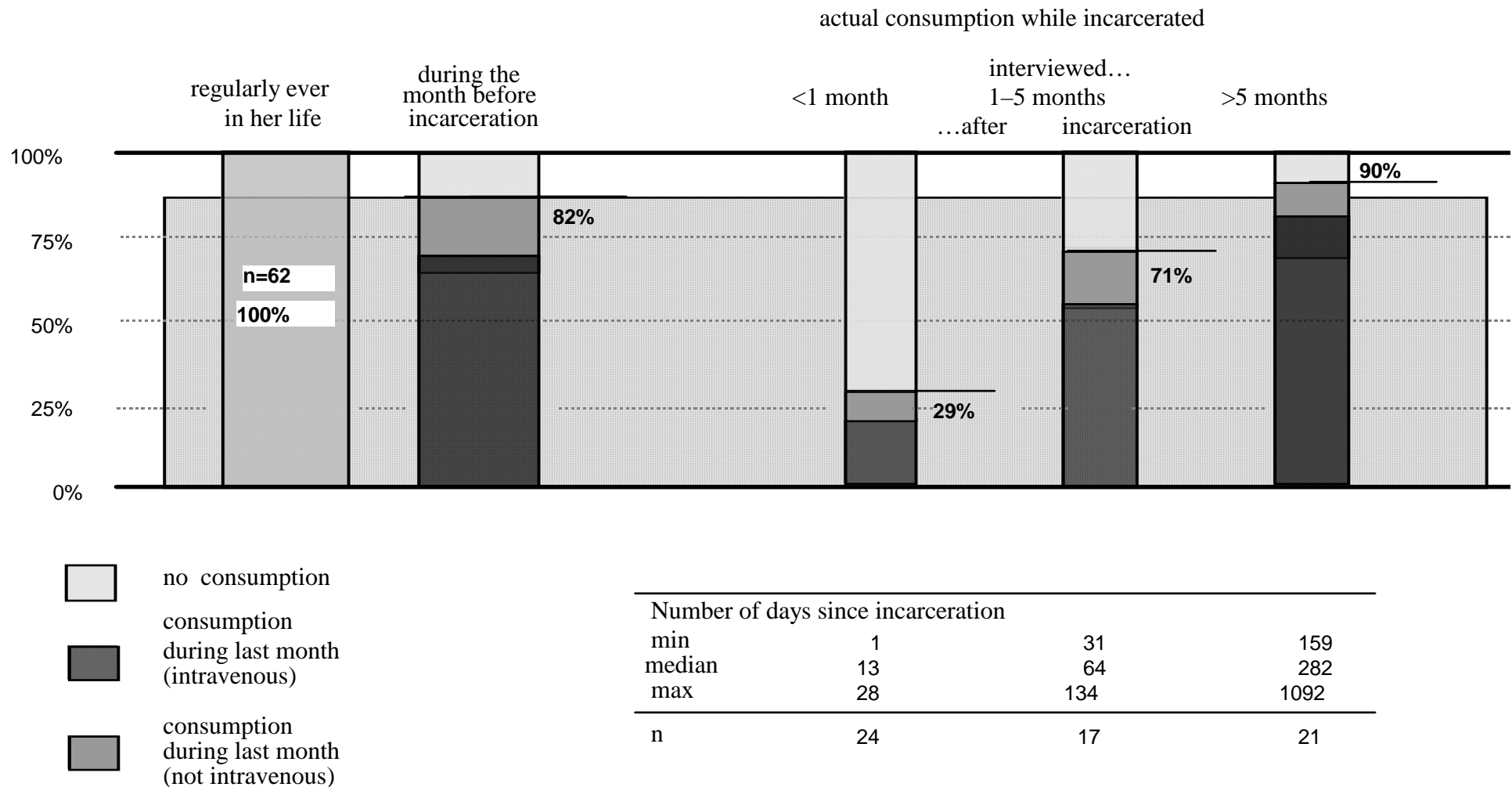


Résultats(3)



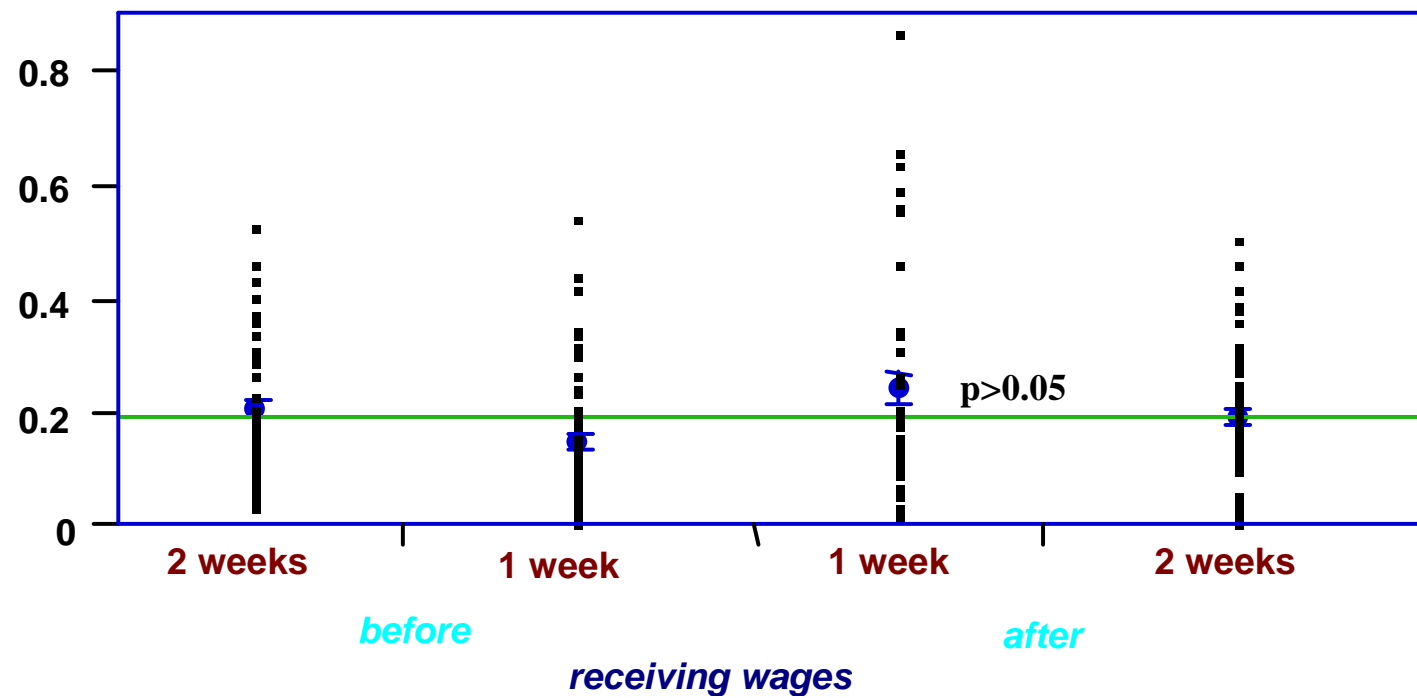
Résultats (4)

Consommation d'héroïne et de cocaïne pendant l'incarcération



Résultats (5)

Use of syringes related to monthly wages



La situation actuelle de la RDR dans les prisons suisses

Oberschöngrün

**distribution en mains propres
prescription d'héroïne**

Hindelbank

automates

Realta

**automates
prescription d'héroïne**

Saxerriet

**automates / distribution en mains
propres**

Thorberg

distribution en mains propres

Witzwil

distribution en mains propres

Recommandations (1)

Un besoin avéré de mesures de RDR :

Consommation de produits stupéfiants (héroïne cocaïne) par voie intraveineuse, et partage de matériel d'injection

Relations sexuelles non protégées

Exemples de mesures de RDR :

Information et counselling,

Dépistage HIV/ hépatites

Vaccination contre hépatite A et B,

Traitement du VIH et des hépatites

Distribution de préservatifs et seringues stériles.

Recommandations (2)

Éléments clés

Processus „bottom up“ et „top down“

Rôle central de la direction dans l'ensemble des processus

Participation de toutes les personnes concernées (personnel pénitenciaire et prisonniers).

Le mode d'échange de seringues est lié à la situation propre à chaque établissement. **En cas de mise en place d'automates, il est nécessaire d'en assurer le bon fonctionnement et d'établir des plans d'urgence.**

Automates

